

## ตอนที่ 24

# Fund of Property Funds

## Fund of Property Funds

PFUND1

PFUND2

PFUND3

PFUND4

PFUND5

PFUND6

PFUND7

PFUND8

### Fund of Property Funds บางกองอาจดำเนินการดังต่อไปนี้...

- ▶ ซื้อ-ขาย Property Fund / REITs / Infrastructure Fund เพื่อเพิ่มผลตอบแทนการลงทุนในระยะสั้น
- ▶ ลงทุนใน REITs ต่างประเทศ เช่น S-REITs (สิงคโปร์), H-REITs (ฮ่องกง) เพื่อเพิ่มสภาพคล่อง และผลตอบแทน
- ▶ ลงทุนในหุ้นที่ทำธุรกิจเกี่ยวข้องกับอสังหาริมทรัพย์ (Property Sector Stock)

## ผลการลงทุน / PORTFOLIO BREAKDOWN

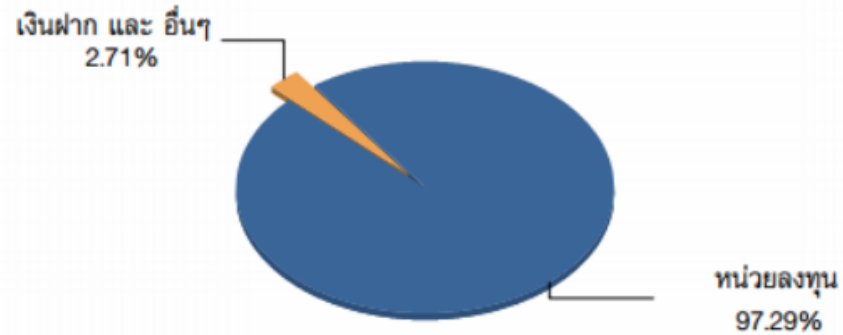
Name	%
CPN RETAIL GROWTH LEASEHOLD PROPERTY FUND	20.42
TESCO LOTUS RETAIL GROWTH FREEHOLD AND LEASEHOLD PROPERTY	16.35
TICON PROPERTY FUND	15.94
SAMUI AIRPORT PROPERTY FUND	12.80
TPARK LOGISTICS PROPERTY FUND	4.83
<b>Total</b>	<b>70.34</b>

## Sector Weighting (% of NAV)

Unit Trust Close End Property Fund	94.31
Transportation & Logistics	2.80
Others	2.89
<b>Total</b>	<b>100.00</b>

ที่มา : MFC Fund ณ 27 มิ.ย. 57

## สัดส่วนการลงทุนแยกตามกลุ่มอุตสาหกรรม

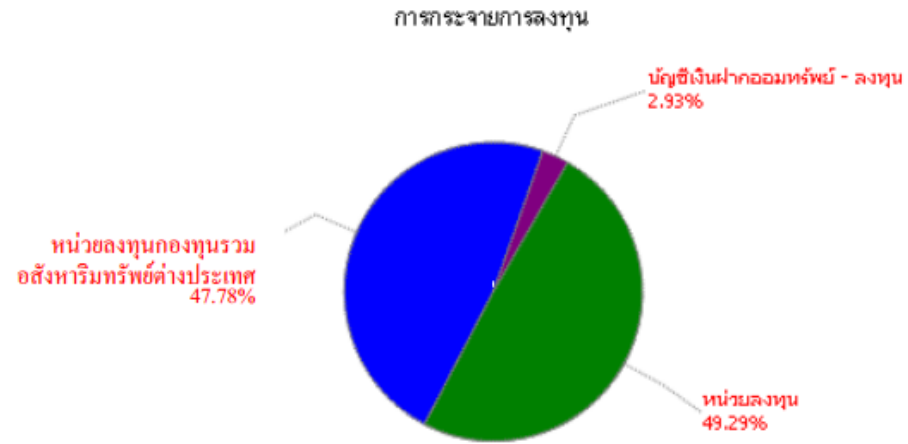


## รายชื่อหน่วยลงทุน 5 อันดับแรกที่มีการลงทุนสูงสุด

1.กองทุนรวมสิทธิการเช่าอสังหาริมทรัพย์สนามบินสมุย	14.44
2.กองทุนรวมอสังหาริมทรัพย์ควอลิตี้ เฮ้าส์	10.25
3.กองทุนรวมอสังหาริมทรัพย์ไทคอน	10.13
4.กองทุนรวมอสังหาริมทรัพย์และสิทธิการเช่าเทลโก้ โลดส์ รีเทล โกรท	9.59
5.กองทุนรวมสิทธิการเช่าอสังหาริมทรัพย์ CPN รีเทล โกรท	9.40

ที่มา : ONEAM ณ 30 มิ.ย. 57

## สัดส่วนของประเภททรัพย์สินที่กองทุนรวมลงทุน



ชื่อทรัพย์สินและการลงทุนสูงสุด 5 ตัวแรก	% ของNAV
กองทุนรวมสิทธิการเช่าอสังหาริมทรัพย์ CPN รีเทล โกรท	8.20
กองทุนรวมอสังหาริมทรัพย์ไทยคอน	5.82
Mapletree Commercial Trust	5.74
Mapletree Industrial Trust	5.37
Capital Mall Trust	5.09

ที่มา : CPAM ณ 30 พ.ค. 57

## สัดส่วนการลงทุน (% ของหลักทรัพย์ทั้งหมดที่กองทุนลงทุน)



มูลค่าทรัพย์สินสุทธิ	1,645.68	ล้านบาท
มูลค่าหน่วยลงทุน	13.5351	บาท
กองทุนรวม		81.45%
หลักทรัพย์จดทะเบียน		17.57%
เงินสด		0.98%

หลักทรัพย์จดทะเบียนหมายถึง REITs ต่างประเทศ

## หลักทรัพย์ที่มีมูลค่าการลงทุนสูงสุด 5 อันดับแรก

รายชื่อหลักทรัพย์	น้ำหนัก* การลงทุน (%)
1 กองทุนรวมสิทธิการเช่าอสังหาริมทรัพย์ CPN รีเทลโกรท (CPNRF)	15.49
2 กองทุนรวมสิทธิการเช่าอสังหาริมทรัพย์ CPN คอมเมอร์เชียล โกรท (CPNCG)	11.28
3 กองทุนรวมสิทธิการเช่าอสังหาริมทรัพย์ควอลิตี้ เฮ้าส์ (QHPPF)	10.05
4 กองทุนรวมอสังหาริมทรัพย์ฟิวเจอร์พาร์ค (FUTUREPF)	8.99
5 กองทุนรวมอสังหาริมทรัพย์ ดับบลิวเอชเอ พรีเมียม แฟคทอรีแอนด์แวร์เฮ้าส์ ฟันด์ (WHAPF)	7.72

\* น้ำหนักการลงทุนของหลักทรัพย์ทั้งหมดที่กองทุนลงทุน

ที่มา : Phatra Asset Management ณ 25 ก.ค. 57

วิธีการ	อัตราภาษี บุคคลธรรมดา	อัตราภาษี นิติบุคคล	เหมาะกับใคร ?
ส่วนต่างราคา/สะสมมูลค่า (Capital Gain)	-	อัตราภาษี นิติบุคคลปกติ	บุคคลธรรมดา <b>ไม่ต้องการ Income</b>
ขายคืนหน่วยลงทุนอัตโนมัติ (Auto Redemption)	-	อัตราภาษี นิติบุคคลปกติ	บุคคลธรรมดา <b>ต้องการ Income</b>
เงินปันผล (Dividend)	หัก ณ ที่จ่าย 10%	ถือก่อนและหลัง จ่ายเงินปันผล 3 เดือน เสียอัตราพิเศษ	นิติบุคคล





บางกองทุนมีข้อจำกัดด้านสภาพคล่อง  
อาจไม่สามารถซื้อขายได้ทุกวันทำการ

#### การสั่งซื้อและการซื้อขายคืนหน่วยลงทุน

วันทำการซื้อหน่วยลงทุน :	9.00 - 15.00 น. ทุกวันทำการ
วันทำการขายหน่วยลงทุน :	ทุกวันที่ 1 และวันที่ 16 ของเดือน ส่งคำสั่งล่วงหน้า 5 วันทำการ
การสั่งซื้อขั้นต่ำครั้งแรก :	ขั้นต่ำ 10,000 บาท
การสั่งซื้อขั้นต่ำครั้งถัดไป :	10,000 บาท
ยอดหน่วยคงเหลือขั้นต่ำ :	100 หน่วย
ยอดเงินคงเหลือขั้นต่ำ :	ไม่กำหนด
การสั่งขายคืนขั้นต่ำ :	ไม่กำหนด
การชำระเงินค่าขายคืนหน่วยลงทุน :	ภายใน 4 วันทำการถัดจากวันทำการขายคืน (T+4)

# เปรียบเทียบ Fund of Property Funds

ชื่อกองทุน	ONE-PROP	M-PROPERTY	CIMBP iPROP-R	PHATRA PROP	LH TPROP
ขนาดกองทุน (ล้านบาท)	2,643	2,889	1,002	1,611	46
ค่าใช้จ่ายเมื่อซื้อ	N/A	0.25%	1.00%	1.50%	-
ค่าใช้จ่ายเมื่อขาย	0.25%	-	-	-	-
ค่าธรรมเนียมรวม (% ต่อปี)	ปัจจุบัน 1.21%	ปัจจุบัน 0.58%	ปัจจุบัน 1.36%	ปัจจุบัน 0.9331%	ปัจจุบัน 0.425%
มีการลงทุนในต่างประเทศ	✗	✗	✓	✓	✗
มีการลงทุนในหุ้น	✗	✓	✗	✗	✗
<b>ผลตอบแทนย้อนหลัง</b>					
3 เดือน	6.90%	8.01%	4.71%	6.22%	5.59%
6 เดือน	11.66%	13.52%	12.70%	9.86%	7.93%
1 ปี	3.17%	5.80%	6.82%	5.69%	N/A
3 ปี (เฉลี่ยต่อปี)	11.60%	13.63%	N/A	N/A	N/A
<b>วิธีจ่ายผลตอบแทน</b>	<b>สะสมมูลค่า</b> (มีกองที่จ่ายปันผล ให้เลือกเพิ่มเติม)	<b>สะสมมูลค่า</b> (มีกองที่จ่ายปันผล ให้เลือกเพิ่มเติม)	<b>สะสมมูลค่า</b> (มีกองที่ขายคืน อัตโนมัติ, จ่ายปันผล ให้เลือกเพิ่มเติม)	<b>สะสมมูลค่า</b> (มีกองที่จ่ายปันผล ให้เลือกเพิ่มเติม)	<b>เงินปันผล</b>
เงื่อนไขการขายคืน	ทุกวันที่ 1 และ 16 ส่งล่วงหน้า 5 วัน	ศุกร์ที่ 2 และ 4 ส่งล่วงหน้า 5 วัน	ทุกวัน ส่งล่วงหน้า 5 วัน	วันแรกของสัปดาห์ ส่งล่วงหน้า 5 วัน	ทุกวัน ส่งล่วงหน้า 5 วัน

ที่มา : ข้อมูลกองทุนจาก Fact Sheet ของแต่ละ บลจ. ฉบับล่าสุด (พ.ค. – ก.ค. 57) , ผลตอบแทนจาก Morningstar ณ 8 ส.ค. 57